



« Le cycle de vie des menuiseries de A à Z »

Stockage, collecte, démantèlement, tri, recyclage, réemploi, économie circulaire

A MARSEILLE/AUBAGNE

CONFERENCE « Jeudi 21 novembre 2024 / 9h00 - 12h00

REPLAY ► ► ► [liens vers youtube : REPLAY - GT#13 Menuiseries de A à Z Partie 1](#)

[ET REPLAY – GT#13 Menuiseries de A à Z Partie 2](#)

GT # 13

Réseau
Régional

BTP
ECONOMIE
CIRCULAIRE
&
DECHETS

/ ORDRE DU JOUR



34 Participants
connectés



31 Présents
en salle

60 pré-inscrits / 65 participants

Introduction

- Barbara CHOLLEY Chargée de mission au Service Economie Circulaire et Déchets (Région Sud) & Elodie HUBERT (NEO ECO)

Stockage, collecte, massification et pré-traitement

Etat des lieux de la filière à Responsabilité Elargie du Producteur Produits Matériaux de Construction du Bâtiment (REP PMCB) et organisation de la filière menuiserie en région SUD

- Philippe DANCOURT – VALDELIA
- Patricia FLAMBERT – VALOBAT

RECYFE : Le recyclage en boucle fermée des menuiseries fin de vie, partout sur le territoire, par les entreprises sociales inclusives

- Wandrille DEMARIS – RECYFE : premier réseau français de recyclage des menuiseries extérieures en fin de vie par les entreprises inclusives.

Organisation et problématiques d'une unité de démantèlement des fenêtres par Les Valoristes en Vaucluse

- Delphine CHOUVET – LES VALORISTES

Organisation d'une unité de démantèlement industriel des menuiseries en fin de vie

- François PICART – VALORSOL

Recyclage des fenêtres – focus verre et PVC

Recyclage des fenêtres - focus verre

Économie circulaire et verre : Les succès du recyclage en boucle fermée en France

- Maxime TUM – SAINT-GOBAIN

Recyclage des fenêtres - focus PVC

Économie circulaire et PVC : la solution éco-responsable de VEKA

- Pascal ANTONY – VEKA



GT # 13

Réseau
Régional

BTP
ECONOMIE
CIRCULAIRE
&
DECHETS

Réutilisation, réemploi

Exemple de surcyclage : Réutiliser les bois d'anciennes menuiseries extérieures pour fabriquer de nouveaux objets

- Benjamin VERGER– 1000 Détours

Méthodologie et répliquabilité pour la création d'un ensemble menuisé bois, à partir de fenêtres de réemploi, REX réemploi opération Ville de Septèmes-les-Vallons

- Elise GIORDANO– Atelier AINO

CONCLUSION

Région

+ Informations sur la visite du site de démantèlement

- Ichem ATIA de LVD Environnement à Aubagne





/// VISITE

Collecte et démantèlement de menuiseries vitrées - LVD
Environnement à AUBAGNE (Responsable Ichem ATIA)

REPORTAGE PHOTO

GT # 13

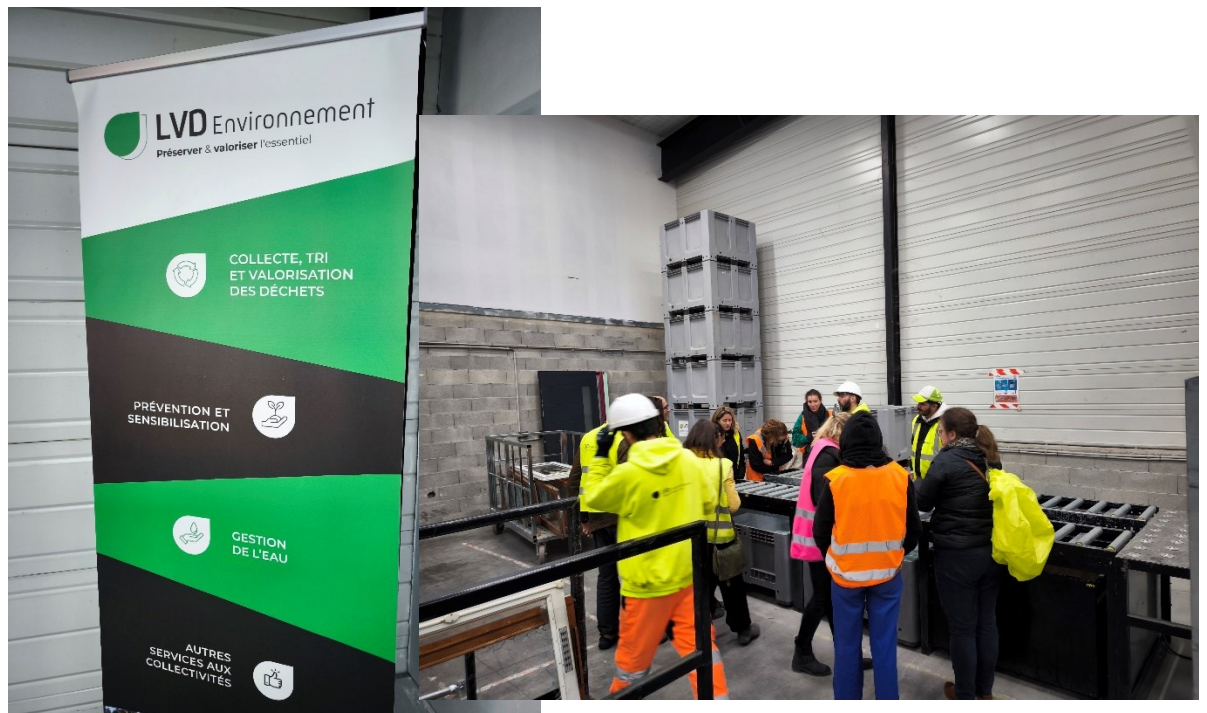
Réseau
Régional

BTP

ECONOMIE
CIRCULAIRE

&

DECHETS



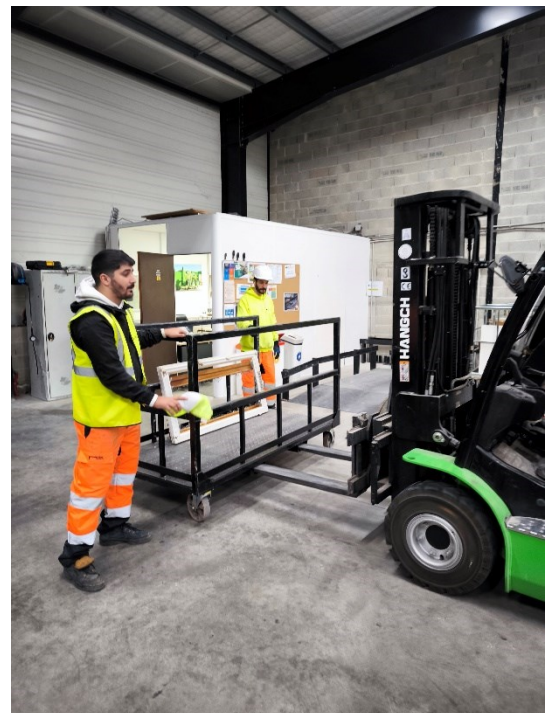
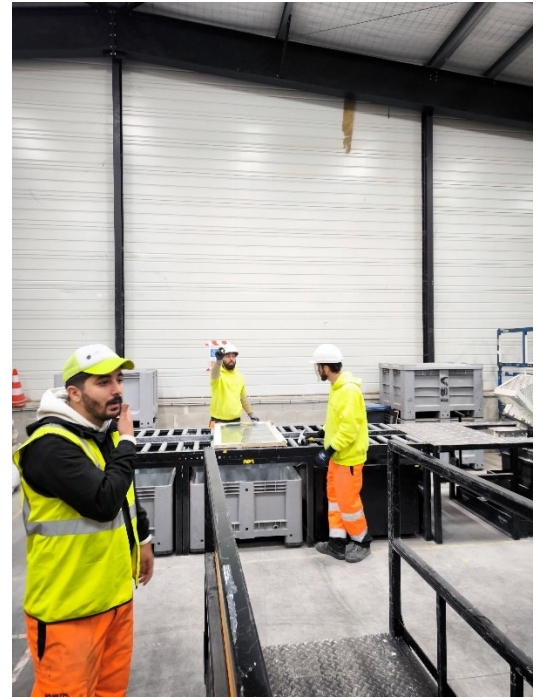


GT # 13

Réseau
Régional



BTP
ECONOMIE
CIRCULAIRE
&
DECHETS



GT # 13

Réseau
Régional

BTP
ECONOMIE
CIRCULAIRE
&
DECHETS



// ACTUALITE ET LIENS

- **Inscrivez vous dans la COMMUNAUTE Région Sud « Réseau des Acteurs du BTP | Déchets et Economie Circulaire sur le [réseau-prec.org](https://reseau-prec.org) : [Les communautés du réseau PRECI, inscrivez-vous et participez aux sujets qui vous intéressent. \(reseau-prec.org\)](https://reseau-prec.org).** Le réseau PRECI est un portail informatif et participatif de l'Economie Circulaire en région SUD. Inscrivez-vous pour être informé des actualités régionales sur l'Economie Circulaire !

Vous pourrez y trouver :

- **L'agenda et l'actualité de la thématique**
- **Des ressources bibliographiques**
- **Les Compte-rendus, supports et replay des Groupes de travail GT #EC&BTP.**
- **Les outils de la Démarche d'accompagnement pour intégrer l'Economie Circulaire dans les opération de travaux du BTP : Kit d'accompagnement, Guides, etc.**

Retrouvez les guides régionaux pour intégrer l'économie circulaire aux opérations de travaux du BTP (liens de téléchargement):

[Réseau des acteurs du BTP : de nouveaux GUIDES à votre disposition ! - ORD \(\[ordeec.org\]\(https://ordeec.org\)\)](https://reseau-prec.org)

Retrouvez aussi les guides sur [Reseau-prec.org](https://reseau-prec.org), le portail de l'économie circulaire en région Provence-Alpes-Côte d'Azur et [Life-IP Smart waste \(lifeip-smartwaste.eu\)](https://lifeip-smartwaste.eu)

/ ANNEXES

- **DIAPORAMAS DES INTERVENANTS**

GT # 13

Réseau
Régional

BTP
ECONOMIE
CIRCULAIRE
&
DECHETS